



**dans l'établissement primaire et
secondaire d'Aubonne et
environs**

«La 9^e année et ses choix»

Le jeudi 13 mars 2025

Présentation en deux parties



- **Ce soir**
 - L'établissement d'Aubonne, les spécificités des voies, les défis du secondaire, la génération alpha, quelques conseils pour accompagner son fils ou sa fille, le choix des options
- **Mercredi 19 mars de 13h30 à 16h, ici même, pour vous et votre enfant**
 - Avec les enseignant·es, présentation concrète des options (OS et OCOM)

Une même association intercommunale

Association Intercommunale
Scolaire Aubonne et Gimel –
Etoy (ASSAGIE)

Concerne deux
établissements scolaires:

- 1) Établissement primaire
de Gimel-Etoy 1-8^e
- 2) **Établissement primaire
et secondaire d'Aubonne
et environs 1-11^e**



ASSAGIE
ASSOCIATION SCOLAIRE
AUBONNE et GIMEL - ETOY

Below the text, there are three horizontal bars of increasing length from left to right, colored in shades of blue.

Buts et compétences de l'ASSAGIE

- L'ASSAGIE a pour but de pourvoir aux besoins de la scolarité obligatoire à la charge des communes, en particulier:
 - Mise à disposition et gestion des bâtiments et du mobilier scolaire
 - Transports scolaires
 - Activités pédagogiques, sorties, camps, voyages d'études, projets
 - Centres des Jeunes et travailleurs sociaux
 - Restaurant scolaire

ASSAGIE
ASSOCIATION SCOLAIRE
AUBONNE et GIMEL - ETOY





Restaurant scolaire (ASSAGIE)

- Coeur du Chêne (Aubonne, ici juste à côté)
- Rentrée 2025: Inscription en ligne (à venir):
<https://www.assagie.ch/parascolaire/aubonne>
- Avant mi-août
- Portail MaCantine: <https://assagie.monportail.ch>

L'établissement (1-11^e) d'Aubonne

- Trois sites:
 - *Féchy (1-4^e)*
 - *le Château (7-8^e et accueil)*
 - *le Chêne (9-11^e)-le Cœur du Chêne (5-6^e)*
- 50 classes
- 850 élèves
- 130 enseignant·es



Féchy: Ceci n'est «plus» une école



Projet d'agrandissement en cours

Etape 1: Féchy → tous les 1-4P



Projet d'agrandissement en cours

Etape 1 terminée: Féchy



Agrandissement de l'établissement d'Aubonne

Tous les élèves
de 1-4P
à Féchy



Tous les élèves de
5-8^e
au Château à
Aubonne

Tous les élèves de
9-11^e au Chêne et
au Cœur du Chêne
à Aubonne

À TERME, À AUBONNE:

- Une “vraie” bibliothèque scolaire
- Une nouvelle salle de gym (derrière la piscine)
- Le site du Chêne redéfini

L'Etablissement primaire et secondaire d'Aubonne et environs, pour les 9^e

Aubonne,
le Chêne → 9-11^e



Aubonne,
Château



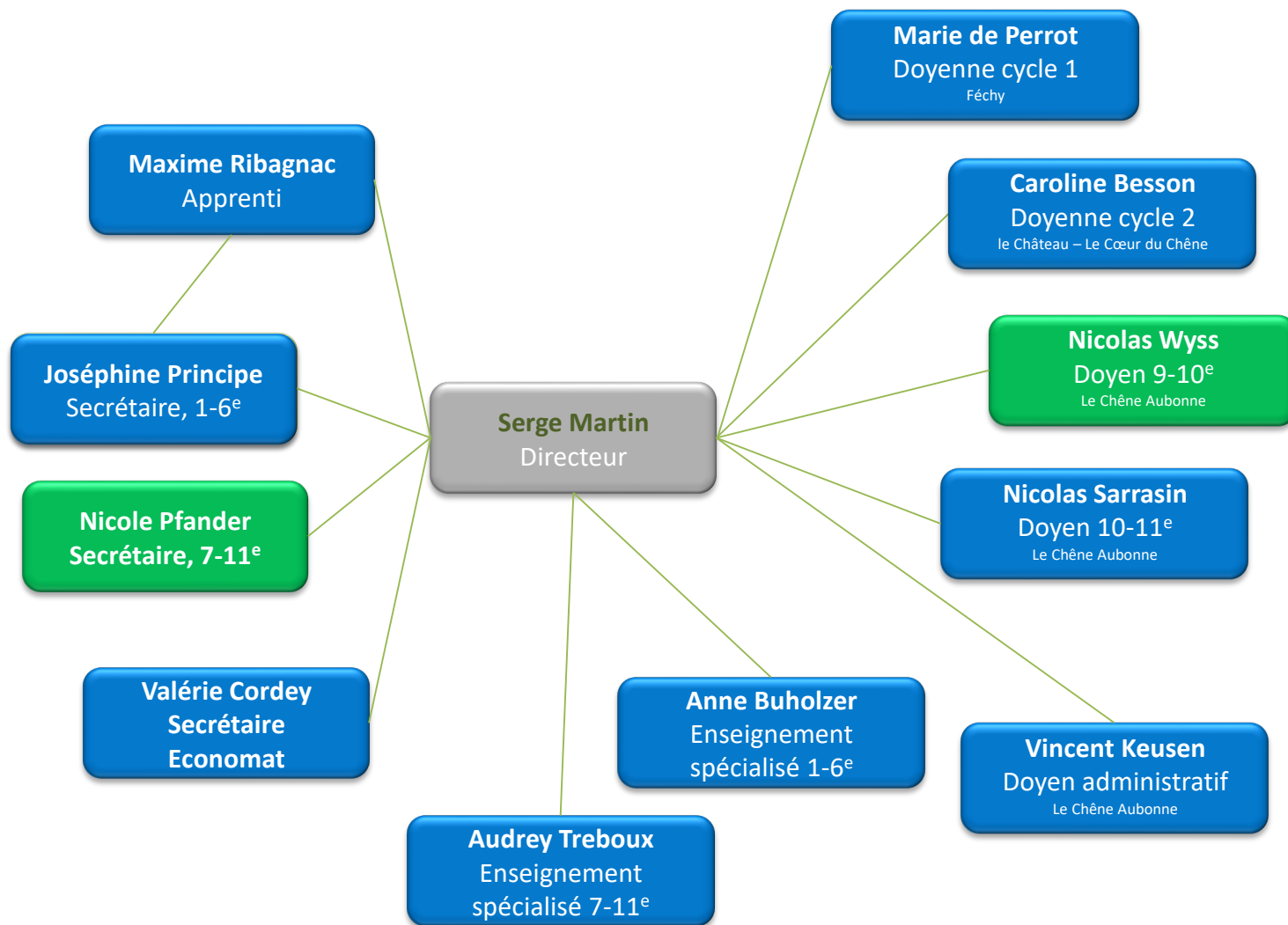
Montherod,
Pré-Baulan



- Restaurant scolaire
- Coin bibliothèque scolaire



Conseil de direction et secrétariat



Huit classes prévues de 9^e l'année prochaine

9VP



- *Enseignement de type pré-gymnasial*
→ 11^e = 1^{ère} année des gymnases
- *Consolidation des apprentissages*
- *CHOIX: option spécifique (OS)*

9VG



- *Enseignement par niveaux (FRA – MATH – ALL)*
- *Passerelles et raccordements*
- *Consolidation des apprentissages*
- *CHOIX: option orientée métiers (OCOM) ou option spécifique (OS)*
- *LIFT (de l'école au monde professionnel)*

Le secondaire I

*«3 années de préparation
vers les formations du
secondaire II»*



Aspect	Primaire	Secondaire
Relation pédagogique	Un groupe restreint d'enseignant-es	<u>Plusieurs enseignant-es</u> → Les élèves doivent s'adapter à plusieurs styles
Approches de l'apprentissage	Elèves guidés, répétition des apprentissages et accompagnement rapproché	<u>Autonomie accrue</u> , réflexion, méthodologie de travail, capacité à structurer ses activités
Responsabilisation	Gestion de classe plus collective, avec des rappels réguliers	Plus d'attentes sur <u>l'organisation personnelle</u> : respect des délais, du matériel, et sur <u>l'attitude générale et face au travail</u>

L'entrée en 9^e année, une transition marquante



Des défis comportementaux plus marqués dès la 9^e année

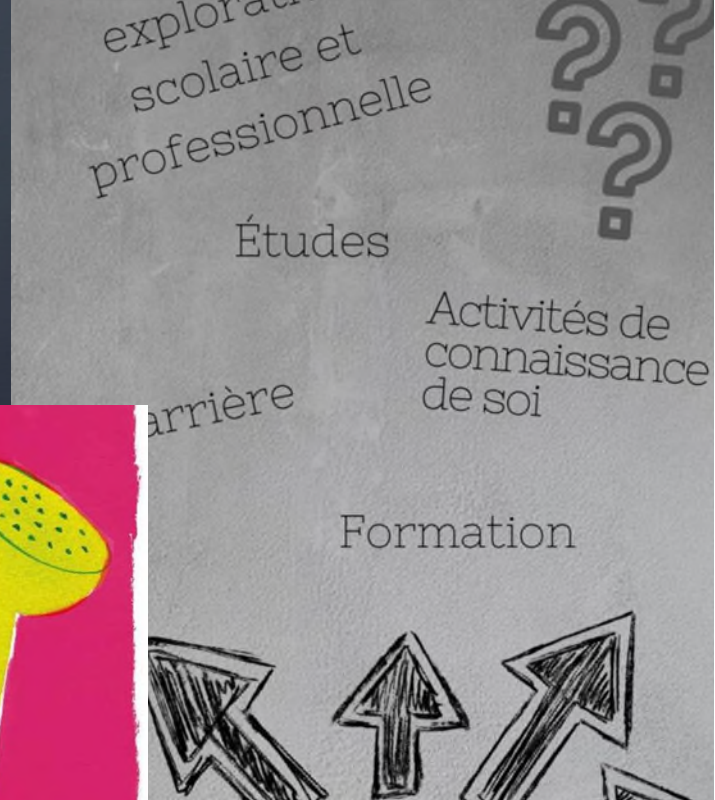
Une volonté d'affirmation de soi : les élèves veulent exister au sein du groupe et parfois s'opposer aux adultes pour marquer leur indépendance

L'influence des pairs et des réseaux sociaux, qui peuvent amplifier les tensions et les comportements inappropriés

Un engagement scolaire inégal, certains élèves ayant du mal à **se projeter dans l'avenir**, ce qui peut générer démotivation et expliquer certains comportements



ORIENTATION PROFESSIONNELLE POUR SES ÉTUDES



- ✓ **Génération Z** : Difficulté de projeter sur le long terme
- ✓ **Avenir professionnel en accord** avec les rêves et idéaux





Génération alpha? (2010 -)

Ultra-connectée

- Intimité précoce avec la technologie
- Accès à l'information instantanée
- Les objets connectés? Une habitude
- Les amitiés? Aussi en ligne et via des jeux ou des réseaux sociaux

Une attention fragmentée

- Habitués aux formats courts et interactifs
- Une attention parfois limitée
- Mais seraient capables de traiter plusieurs sources en parallèle

Des attentes élevées en matière d'interactivité

- Ils attendent des expériences personnalisées y compris à l'école
- Le jeu et l'immersion sont des outils d'apprentissage naturels

Une sensibilité accrue aux questions environnementales et aux crises

- Exposés très tôt aux défis climatiques, aux conflits internationaux et aux bouleversements économiques
- Plus ouverts à la diversité et à l'inclusion
- Peuvent développer une certaine anxiété mais aussi une grande capacité d'adaptation

Un rapport différent à l'autorité et aux institutions

- Ils questionnent plus facilement les règles et cherchent du sens à ce qu'on leur impose
- Ils privilégient la collaboration à la compétition



Préparer le passage en 9^e

Nos 4 principaux conseils



1. Maintenir un cadre ferme et cohérent

Conservez des règles claires: respect, politesse, gestion du temps d'écran et des devoirs

Vérifiez régulièrement son organisation scolaire et les communications de l'école

2. Encourager l'autonomie et la responsabilité

Laissez-le-la progressivement gérer ses obligations scolaires, restez attentifs à d'éventuels signes de relâchement

Valorisez aussi les **efforts** et l'engagement plutôt que les seuls résultats



Préparer le
passage en 9^e

Nos 4 principaux conseils

3. Surveiller l'impact: réseaux sociaux et fréquentations

Discutez avec lui·elle de
son usage des écrans et
des risques liés au
« cyberharcèlement »

Encouragez-le·la à gérer
ses relations de manière
constructive et à éviter
les conflits inutiles

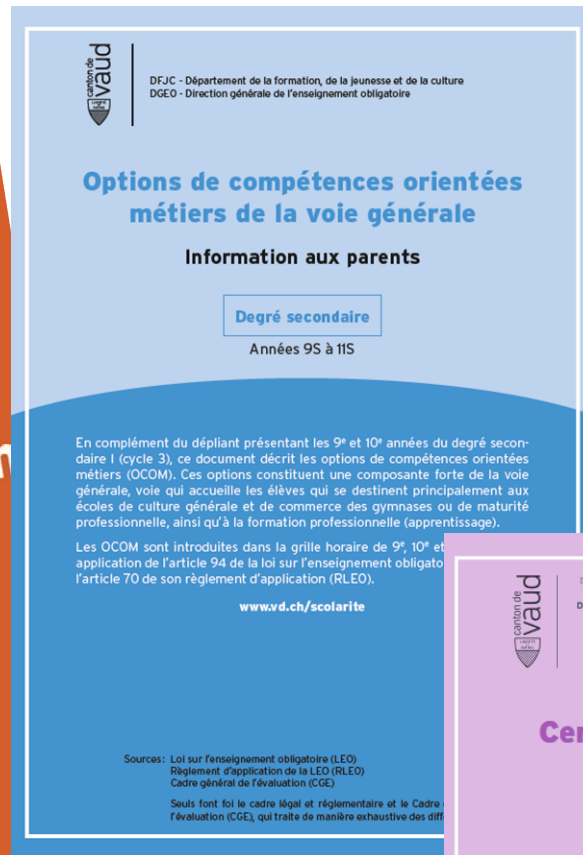
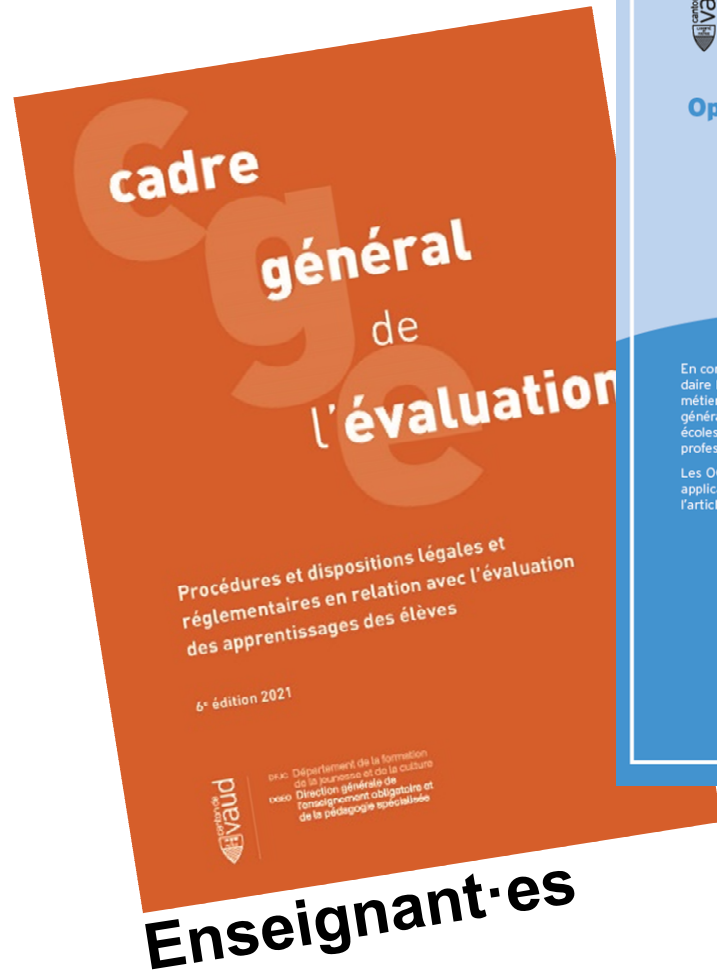
4. Maintenir le dialogue et la coopération avec l'école

N'hésitez pas à nous
contacter en cas de
difficulté ou de
questionnement

Assistez aux rencontres
parents-enseignants
pour suivre
son évolution

Le cycle 3 (années 9 à 11) ou *degré secondaire*

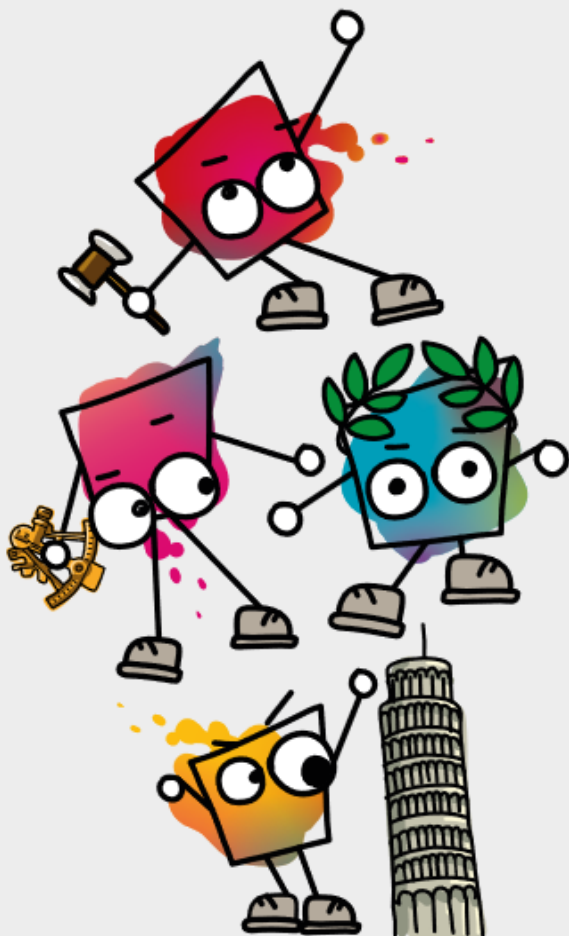
Dépliants



Parents

Enseignant·es

Quelle option spécifique est faite pour toi?



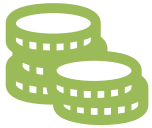
Pour plus d'informations:
info.dgeo@vd.ch



Voir ou revoir les vidéos:
www.vd.ch/options



Présentation des options spécifiques (OS)



**Economie
et droit**



Latin



**Mathématiques
et physique**

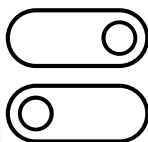


Italien

Les 4 options sont ouvertes à Aubonne

Cadre légal pour la 9^e

Les options spécifiques (OS)



Tous les élèves de VP choisissent une option spécifique parmi ECO-MEP-ITA-LAT pour 4 périodes

Les options spécifiques sont aussi ouvertes aux élèves de VG, ***sauf à celles et ceux qui sont en niveau 1 (de base) dans les 3 disciplines à niveaux***

Je suis orienté en 9VG, j'ai au moins une discipline en niveau 2; je peux donc choisir une option spécifique.
Mais pour quoi faire?

Par intérêt

- Je suis fort en math
- Je parle déjà un peu l'italien
- J'ai de la facilité...

Pour rejoindre directement la 9VP

- A la fin du premier semestre

Pour passer directement en 10VP sans redoubler

- A la fin de la 9^e

Mais attention
aux résultats

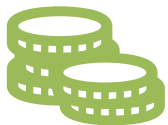


POURQUOI FAIRE SIMPLE QUAND
ON PEUT FAIRE COMPLIQUÉ ?!

Voie générale (VG)

Six options de compétences orientées métiers (OCOM)
offertes à Aubonne

Ouverture selon les effectifs



**1. Economie
et droit**



**2. Education
nutritionnelle
(cuisine)**



**3. Sciences du
sport**



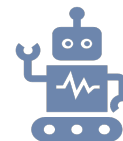
**4. MITIC
(numérique)**



5. Arts visuels



**6. Travaux manuels/
Sciences &
*Développement durable***



**Robotique
(dès la 10^e)**

Informations aux parents

Site Internet de la DGEO

Déroulement de l'école obligatoire dans le canton de Vaud

- [Informations générales](#)
- [Dépliants d'information aux parents](#)
- [Premier cycle primaire \(1P - 4P\)](#)
- [Deuxième cycle primaire \(5P - 8P\)](#)
- [Degré secondaire \(9S - 11S\)](#)
- [Voie générale \(VG\)](#)
- [Voie prégyrnasiale \(VP\)](#)
- [Capsules vidéos des options spécifiques](#)
- [Classes de raccordement](#)
- [Classes de 12e année certificative](#)
- [Orientation scolaire et professionnelle](#)
- [Séjour linguistique et échange linguistique](#)
- [Sports-Arts-Etudes](#)

Déroulement de l'école obligatoire dans le canton de Vaud

[Plan d'études romand \(PER\)](#)

[Grilles horaires](#)

[Moyens d'enseignement vaudois](#)

[Direction générale de l'enseignement obligatoire et de la pédagogie spécialisée](#)

DIRECTION PÉDAGOGIQUE

Rue de la Barre 8
1014 Lausanne

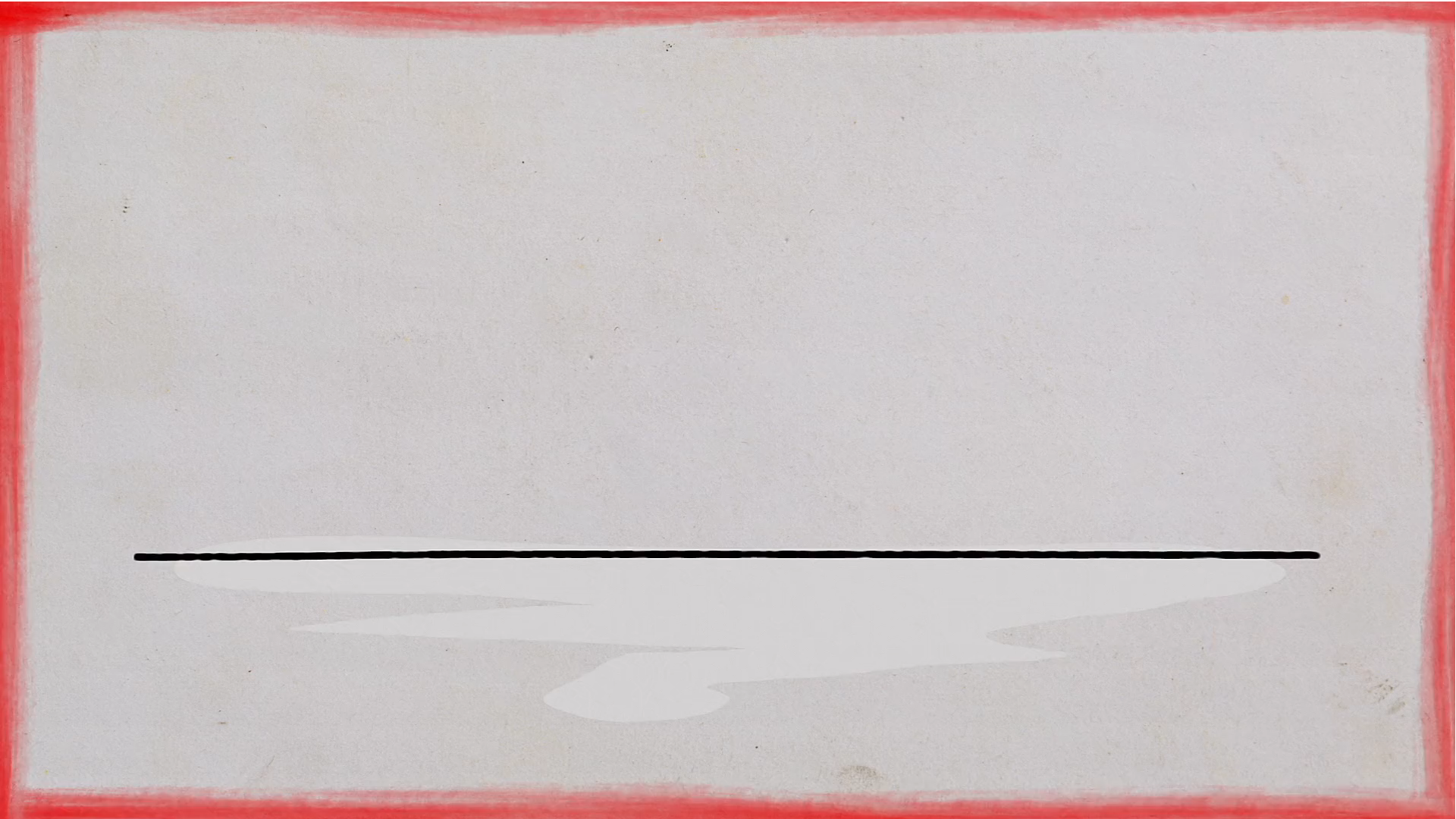
[+41213163072](#)

[Visualiser sur la carte](#)

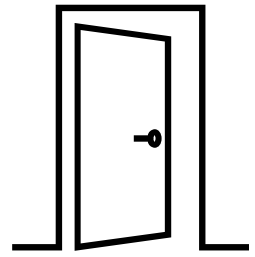
[Annuaire des établissements scolaires](#)

NOUS ÉCRIRE

Caspules vidéo des OS, Exemple de celle d'économie et droit



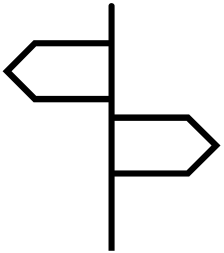
Pour faciliter le choix de l'option:



Après-midi portes ouvertes **le mercredi 19 mars, ici! De 13h30 à 16h**, avec votre enfant



Choix: formulaire à restituer pour **le vendredi 28 mars**



Et si je me suis trompé de choix?

En cas de «*remise en question du choix*»

- **OS**: possibilité de changer UNE FOIS en 9^e jusqu'aux vacances d'automne, selon les effectifs.
- **OCOM (VG)**: changement en fin de 9^e seulement; la même option doit être suivie en 10 et en 11^e → examen.

Pour les élèves de 9VG qui suivent une OS

- S'ils souhaitent poursuivre en 10 et 11^e, ils doivent avoir 4 ou plus.
- **Dès la 10^e**, les horaires ne sont plus *alignés* → Les élèves de VG qui suivent une OS risquent de manquer certains cours de VG → Rattrapage à charge des élèves.



Feuille d'inscription

Comment la compléter?



1. Choix de l'activité

Merci d'indiquer un premier choix (1) et un second choix (2).

- ☐ Activités créatrices textiles (anciennement couture)
- ☐ Activités créatrices manuelles (anciennement travaux manuels)
- ☐ Éducation nutritionnelle (anciennement cuisine)

2. Choix de l'OCOM de VG ou de l'OS :

Merci de remplir la colonne de gauche ou celle de droite, mais pas les deux !

OCOM (VG uniquement)

Merci d'indiquer un premier choix (1) et un deuxième choix (2).

- ☐ EDN - Cuisine
- ☐ Travaux manuels et Sciences - Développement durable
- ☐ Arts visuels
- ☐ Sciences du Sport et Santé
- ☐ Économie et droit
- ☐ MITIC : Médias, images, technologies de l'information et de la communication

OS

- ☐ Italien
- ☐ Economie et droit
- ☐ Latin
- ☐ Mathématiques et physique

Feuille d'inscription

Comment la compléter?



1. Choix de l'activité

Merci d'indiquer un premier choix (1) et un second choix (2).

- 1 ☐ Activités créatrices textiles (anciennement couture)
- 3 ☐ Activités créatrices manuelles (anciennement travaux manuels)
- 2 ☐ Éducation nutritionnelle (anciennement cuisine)

2. Choix de l'OCOM de VG ou de l'OS :

Merci de remplir la colonne de gauche ou celle de droite, mais pas les deux !

OCOM (VG uniquement)

Merci d'indiquer un premier choix (1) et un deuxième choix (2).

- ☐ EDN - Cuisine
- ☐ Travaux manuels et Sciences - Développement durable
- 1 ☐ Arts visuels
- 2 ☐ Sciences du Sport et Santé
- ☐ Économie et droit
- ☐ MITIC : Médias, images, technologies de l'information et de la communication

OS

- 1 ☐ Italien
- ☐ Economie et droit
- 2 ☐ Latin
- ☐ Mathématiques et physique

Feuille d'inscription

Comment la compléter?

Triplement FAUX



1. Choix de l'activité

Merci d'indiquer un premier choix (1) et un second choix (2).

- 1 ☐ Activités créatrices textiles (anciennement couture)
- 3 ☐ Activités créatrices manuelles (anciennement travaux manuels)
- 2 ☐ Éducation nutritionnelle (anciennement cuisine)

2. Choix de l'OCOM de VG ou de l'OS :

Merci de remplir la colonne de gauche ou celle de droite, mais pas les deux !

OCOM (VG uniquement)

Merci d'indiquer un premier choix (1) et un deuxième choix (2).

- ☐ EDN - Cuisine
- ☐ Travaux manuels et Sciences - Développement durable
- 1 ☐ Arts visuels
- 2 ☐ Sciences du Sport et Santé
- ☐ Économie et droit
- ☐ MITIC : Médias, images, technologies de l'information et de la communication

OS

- 1 ☐ Italien
- ☐ Economie et droit
- 2 ☐ Latin
- ☐ Mathématiques et physique

Feuille d'inscription

Comment la compléter?

CORRECT!



1. Choix de l'activité

Merci d'indiquer un premier choix (1) et un second choix (2).

- 1 ☐ Activités créatrices textiles (anciennement couture)
- ☐ Activités créatrices manuelles (anciennement travaux manuels)
- 2 ☐ Éducation nutritionnelle (anciennement cuisine)

2. Choix de l'OCOM de VG ou de l'OS :

Merci de remplir la colonne de gauche ou celle de droite, mais pas les deux !

OCOM (VG uniquement)

Merci d'indiquer un premier choix (1) et un deuxième choix (2).

- ☐ EDN - Cuisine
- ☐ Travaux manuels et Sciences - Développement durable
- 1 ☐ Arts visuels
- 2 ☐ Sciences du Sport et Santé
- ☐ Économie et droit
- ☐ MITIC : Médias, images, technologies de l'information et de la communication

OS

- ☐ Italien
- ☐ Economie et droit
- ☐ Latin
- ☐ Mathématiques et physique

Feuille d'inscription

Comment la compléter?

CORRECT!



1. Choix de l'activité

Merci d'indiquer un premier choix (1) et un second choix (2).

- 1 ☐ Activités créatrices textiles (anciennement couture)
- ☐ Activités créatrices manuelles (anciennement travaux manuels)
- 2 ☐ Éducation nutritionnelle (anciennement cuisine)

2. Choix de l'OCOM de VG ou de l'OS :

Merci de remplir la colonne de gauche ou celle de droite, mais pas les deux !

OCOM (VG uniquement)

Merci d'indiquer un premier choix (1) et un deuxième choix (2).

- ☐ EDN - Cuisine
- ☐ Travaux manuels et Sciences - Développement durable
- ☐ Arts visuels
- ☐ Sciences du Sport et Santé
- ☐ Économie et droit
- ☐ MITIC : Médias, images, technologies de l'information et de la communication

OS

- ☒ Italien
- ☐ Economie et droit
- ☐ Latin
- ☐ Mathématiques et physique

Direction

Vie scolaire

Bâtiments

Transports

Parascolaire

Autorités

Conseil des élèves

Futur-es élèves de 9e: soirée
d'information du jeudi 13 mars et
choix des...

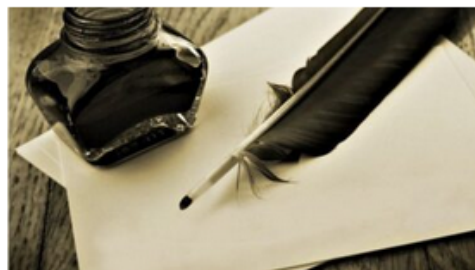
Conseil d'établissement – Assemblée
générale pour les parents, le 6 mars...

Le numéro des bus pour Féchy
change dès lundi 27 janvier 2025

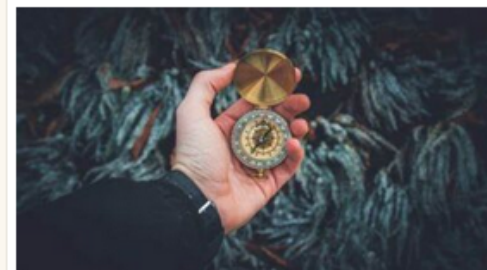
<https://www.eps-aubonne.ch/>



Nouveaux horaires et déménagement
des classes de 1-4P à Féchy



Mot du directeur



Pour découvrir notre site



Mon enfant commence l'école



Documents à l'intention des parents



Éducation numérique

Chercher



ACCUEIL

LIENS

CONTACT



Etablissement primaire et secondaire

Aubonne et environs

Direction

Vie scolaire

Bâtiments

Transports

Parascolaire

Autorités

Conseil des élèves

École obligatoire
Rentrée scolaire
Cursus scolaire
Évaluation
Vacances scolaires

Après l'école
Prévention

Personnel de l'établissement
Chef-fe-s de files et répondant-e-s
Enseignant-e-s 2023-2024
Maîtresses et maîtres de classes 2023-2024
Fonctions particulières
Santé et prévention

Cadre légal et réglementaire
LEO ET RLEO
Concept 360° cantonal
Prescriptions
Règlement interne
Les chartes d'éducation numérique

Formulaires
Dérogations
Demande de congé
Absence
Circulaires

Vie de l'établissement
Agenda
Journal
Soutien socio-éducatif
Orientation professionnelle
Psychologie, Psychomotricité, Logopédie, demande en ligne pour les parents

Options spécifiques (OS) et options de compétences orientées métiers (OCOM)

Teamup: agenda numérique de classe

Vous trouverez ci-dessous le descriptif des différentes options. Une présentation des options aux élèves de 8^e année aura également lieu durant les heures scolaires. Les informations sur les modalités d'inscription vous seront transmises par les maître-sse-s de classe de 8^e année.

Échanges et questions

